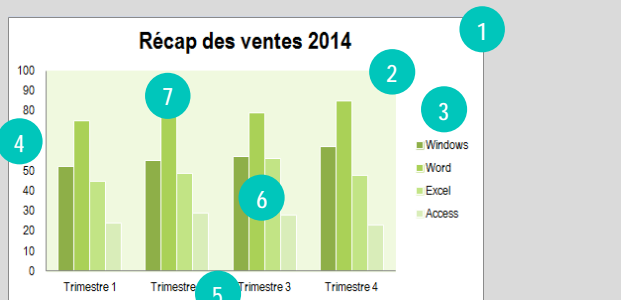


EXCEL 2013 – GRAPHIQUES

LES ÉLÉMENTS D'UN GRAPHIQUE



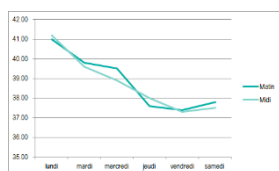
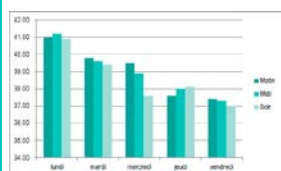
1. Zone de graphique : Contient l'ensemble des éléments
2. Zone de traçage : Affiche les données du tableau
3. Légende : Indique le nom des séries
4. Axe des ordonnées (Y) : Axe des valeurs
5. Axe des abscisses (X) : Axe des catégories
6. Catégorie : Représente l'ensemble des valeurs d'une colonne
7. Série : Représente l'ensemble des valeurs d'une ligne

TYPES DE GRAPHIQUES

« Retrouvez les graphiques les plus courants »

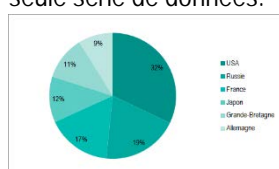
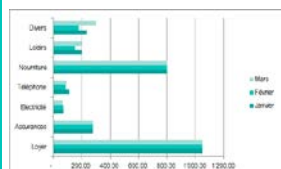
Histogramme/Colonne :
Comparez des données dans le temps.

Courbe/Ligne : Représentez des courbes de taux, de suivis de stock,...



Barre : Effectuez des comparaisons.

Secteur : Représentez la part de chaque catégorie d'une seule série de données.



CRÉATION D'UN GRAPHIQUE

« Représentez rapidement un tableau de données en graphique »

Créer :

- Sélectionnez les données à utiliser pour le graphique
- Onglet Insertion > Groupe Graphiques
- Choisissez le type de graphique approprié



Déplacer/Redimensionner :

- Déplacez le graphique en plaçant le pointeur dans une zone vide
- Redimensionnez en plaçant le pointeur sur les zones pointillées autour du graphique

Modifier le type de graphique :

- Cliquez avec le bouton droit de la souris sur le graphique et activez l'option [Modifier le type de graphique...]

MISE EN FORME

« Modifiez la mise en forme de votre graphique dans son ensemble ou par élément individuel »

- ➔ Onglet Création
 - Groupe Dispositions du graphique : Disposition rapide
 - Groupe Styles du graphique : Gamme de couleurs et d'effets prédéfinis
- ➔ Onglet Format
 - Groupe Styles de formes : Mise en forme de l'élément sélectionné (remplissage, contour ou effets)

OPTIONS ESSENTIELLES DU GRAPHIQUE

« Toutes les options du graphique peuvent être modifiées par l'onglet [Création > Bouton Ajouter un élément graphique] et voici les plus importantes »

Titre du graphique.....

Titre des axes.....

Légende.....

Étiquettes de données.....

☺ Un double-clic sur un élément du graphique ouvre directement le volet de personnalisation à droite.

À SAVOIR...

- ☺ **Emplacement du graphique :** Déplacez le graphique sur une autre feuille par l'onglet Création > Groupe Emplacement > Bouton Déplacer le graphique
- ☺ **Intervertir les lignes et les colonnes :** Inversez les données qui se trouvent dans la légende et celles de l'axe des abscisses en fonction de la structure de votre tableau Excel par l'onglet Création > Groupe Données > Bouton Intervertir les lignes/colonnes